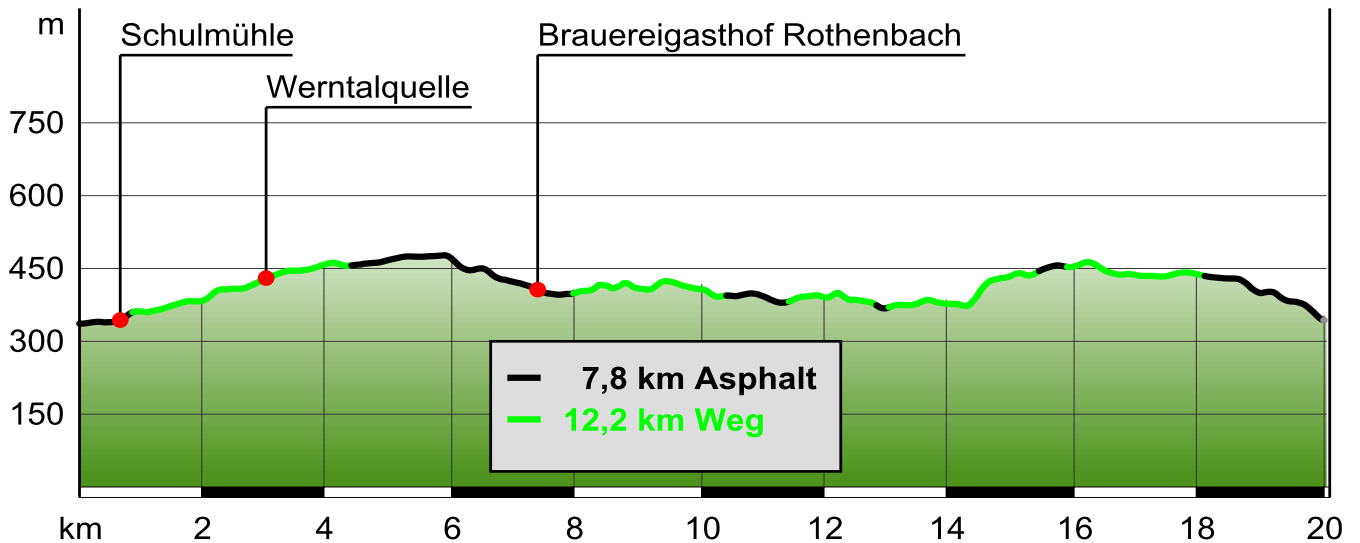




## Von Veilbronn über Aufseß in das Aufseßtal



### Beschreibung

#### Kurzbeschreibung

Vor allem während der Rapsblüte, wenn die Felder mit gelben Blüten überzogen sind, ist diese Wanderung ein einmaliges Naturerlebnis.

#### Beschreibung

Zwischen Wern- und Aufseßtal entdecken wir auf tollen Höhenwegen, die uns über Felder und Wiesen zu kleinen Dörfern führen, die Schönheit der Fränkischen Schweiz.

#### Start der Tour

Ortsmitte Veilbronn

#### Wegbeschreibung

Startpunkt dieser abwechslungsreichen Tages-Wanderung ist die Ortsmitte von Veilbronn, einem Ortsteil von Heiligenstadt. Von dort wandert man nach Norden in Richtung Schulmühle (1) und lässt diese linker Hand liegen.

Die Route führt nun am Schulmühlbach entlang zum Siegritzer Brunnen, einer kleinen Wasserfläche mit einem Pumpenhaus. Dort bleiben wir auf der rechten Uferseite der Wern und wandern weiter zur Werntalquelle (2) von hier geht man weiter

und trifft t später auf die Straße nach Neudorf. Der Asphaltstraße nach rechts folgend, wandern wir in die Ortsmitte von Neudorf. Jetzt biegt man nach links ab und kommt in das Brauereidorf Aufseß, die Gemeinde mit der höchsten Brauereien-Dichte.

Sehenswert sind das Schloss Unteraufseß in der Ortsmitte und sein Pendant Schloss Oberaufseß, das wir bei einem kurzen Abstecher in Richtung Norden betrachten können. Am Schloss Unteraufseß ist noch ein mittelalterlicher Bergfried und eine evangelische Kirche zu sehen. Der gesamte Komplex ist von einer Ringmauer umgeben. Der Zugang zum Burghof erfolgt durch ein malerisches Burgtor aus dem 17. Jh. Heute befindet sich in den historischen Gemäuern ein Hotel. Eine Führung durch das Schloss Unteraufseß ist auf Anfrage möglich.

Etwas außerhalb von Aufseß befindet sich das Schloss Oberaufseß. Dieses wurde nach Streitigkeiten zwischen den Brüdern Friedrich und Karl Heinrich von Aufseß um das Schloss Unteraufseß Ende des 17. Jh. erbaut. Das Schloss ist heute noch Eigentum der Herren von Aufseß und dient der Familie als Wohnsitz.

Zurück im Ort empfiehlt sich eine Einkehr im Brauereigasthof Rothenbach (3). Wer mehr über das Bierbrauen erfahren möchte, kann hier eine Führung durch das Sudhaus, die Keller sowie die Füllerei machen und danach im Brauereigasthof die

**Allgäu**  
Top Touren · Detailreiche Karten

 Mountainbike App

 Available on the App Store

www.schoeffel.com

**Schöffel**

DIE GANZE PALETTE SOMMERFARBEN.



## Von Veilbronn über Aufseß in das Aufseßtal

fränkischen Spezialitäten genießen.

Nach der Pause geht es durch das Aufseßtal in südlicher Richtung weiter. Ein schöner Talweg mit Bänken führt uns an Rauhenberg und Wüstenstein vorbei. Unterhalb von Wüstenstein überqueren wir den Bach und kommen nach Gössmannsberg.

Nun geht es immer geradeaus Richtung Westen. Über Leidingshof kehren wir anschließend nach Veilbronn zurück.

### Anfahrt

A73 bis zur Ausfahrt Hirschaid, weiter über Heiligenstadt nach Veilbronn

### Parken

Wanderparkplatz in Veilbronn

### Öffentliche Verkehrsmittel

Mit dem Bus über Heiligenstadt nach Veilbronn

### Weitere Infos / Links

Rund um Veilbronn

### Eigenschaften



mit Einkehrmöglichkeit



aussichtsreich



Rundtour

### Interessante Punkte



Burg Aufseß



Brauereigasthof Rothenbach



Schulmühle



Werntalquelle

### Autor und Quelle

**Autor:** Franka Fuchs

**Erstellt:** 29/06/2009

**Geändert:** 19/04/2010

**Quelle:** outdooractive.com-Redaktion

<http://www.outdooractive.com>

**OUTDOOR**active.com

### Bilder



Unser Startpunkt: Veilbronn.

Autor: Imanuel Giel, GNU-Lizenz für freie Dokumentation



Burg Unteraufseß.



**Allgäu**  
Top Touren · Detailreiche Karten

 Mountainbike App

Available on the  
**App Store**



**Schöffel**

WWW.SCHÖFFEL.COM

DIE GANZE PALETTE SOMMERFARBEN.



## Von Veilbronn über Aufseß in das Aufseßtal

Autor: Imanuel Giel



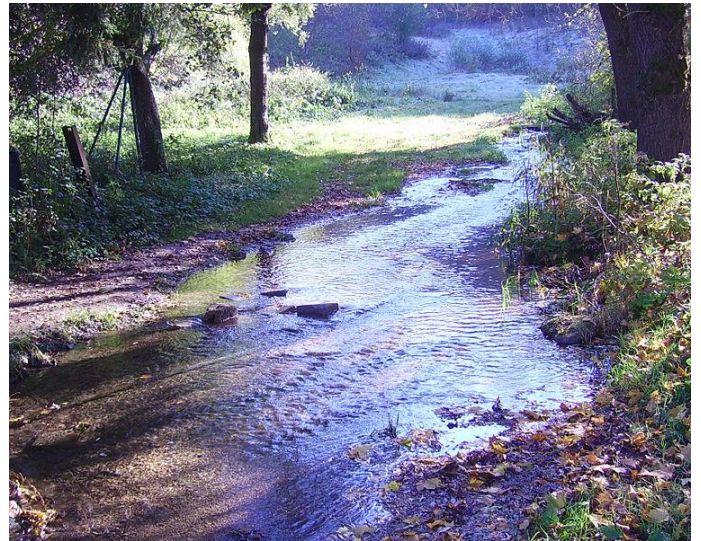
Scheunen in Leidingshof.

Autor: Imanuel Giel, GNU-Lizenz für freie Dokumentation



Die Schulmühle in Veilbronn.

Autor: Imanuel Giel



Das Tal bei Veilbronn.

Autor: Imanuel Giel



**Allgäu**  
Top Touren · Detailreiche Karten

 Mountainbike App

 Available on the  
**App Store**



www.schoeffel.com 



DIE GANZE PALETTE SOMMERFARBEN.





## Von Veilbronn über Aufseß in das Aufseßtal

Die Aufseß.

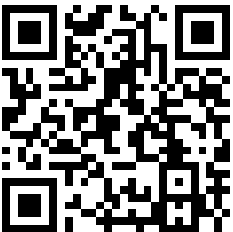
Autor: Imanuel Giel, GNU-Lizenz für freie Dokumentation



Leidingshof in Oberfranken.

Autor: Imanuel Giel, GNU-Lizenz für freie Dokumentation

### Link:



Code:

ITxvpgRM3WqI

...einfach in der Portalsuche eingeben!



**Allgäu**  
Top Touren · Detailreiche Karten

 Mountainbike App

 Available on the  
**App Store**



www.schoeffel.com 

DIE GANZE PALETTE SOMMERFARBEN.